

El Estado español y el mercado de carbono de la UE

Beneficios extraordinarios 2008-2011 cemento, acero y refino de petróleo

ArcelorMittal

Compañía*
Excedente de permisos para contaminar
Beneficios extraordinarios estimados (en euros)**

Arcelor Mittal
18.205.529
263 millones

CEMEX ESPAÑA

Cemex España
14.509.239
210 millones

REPSOL

Repsol
7.240.164
105 millones

CEMENTOS PORTLAND VALDERRIVAS

Cementos Portland
6.670.113
97 millones

Holcim

Holcim España
5.118.732
74 millones

LAFARGE

Lafarge
4.502.078
65 millones

CEPSA

Compañía Española de Petróleo (CEPSA)
3.370.375
49 millones

UNILAND

Uniland
2.739.074
40 millones

¿Qué compañías se han beneficiado más con el excedente de permisos gratuitos para contaminar?

* Los datos de la CE sobre emisiones asignadas y verificadas no están clasificados por empresas, sino por instalaciones. Las autoras han sumado el total de permisos de las instalaciones que se han identificado como parte de la compañía.

** El cálculo utiliza un precio medio estimado de 14,47 euros, basado en las estadísticas de los precios de cierre de BlueNet entre 26/02/2008 y 23/05/2012. Véase: <http://www.blunext.eu/statistics/downloads.php>

Fuente: Cálculos de las autoras basados en los datos de European Commission - Climate Action, Emissions Trading System, Registries, Verified emissions for 2011 [extraído el 2 de abril de 2012], http://ec.europa.eu/clima/policies/ets/registries/docs/verified_emissions_2011_en.xls

El Estado español debe comprar más de **159 millones de créditos** de compensación en el exterior para cumplir con sus compromisos de Kyoto.

El sector del cemento acumuló la mayor parte de los **beneficios extraordinarios** durante la segunda fase del RCCDE.

El Fondo Español de Carbono es un fondo público-privado administrado por el Banco Mundial con un capital de **278,6 millones de dólares**.

El Estado español está **subsidiando** a compañías españolas para desarrollar proyectos de compensación en el Sur.

La compañía de acero **ArcelorMittal** tiene el récord de beneficios extraordinarios en el Estado español y en Europa.

Entre 1990 y 2007, las emisiones aumentaron un **53** por ciento.

La administración española ha invertido unos **750 millones de euros** de fondos públicos en mecanismos 'flexibles'.

Entre 1993 y 2007, la producción de cemento aumentó un **70** por ciento.

Entre 1999 y 2009, el Estado español añadió más de **5,000 km** de carreteras.

El Estado español tiene la red de trenes de **alta velocidad más extensa** de Europa y la segunda del mundo, solo después de China.

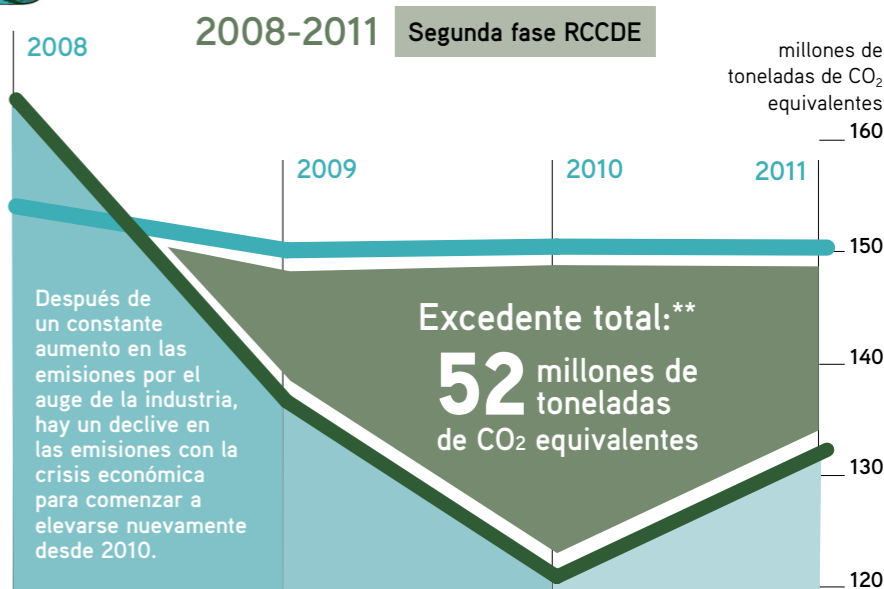
En 2011, el 'Decreto del carbón' subsidió con **393 millones de euros** de fondos públicos a grandes contaminantes y contribuyó a un **aumento del 35 por ciento** de las emisiones.

La petrolera **Repsol** es una de las compañías que ha conseguido más beneficios extraordinarios.

La mayoría de compañías ha experimentado un descenso de las emisiones debido a la crisis económica, por lo que tienen un excedente de **permisos gratuitos**.

En 2005, en el Estado español se construyeron más inmuebles que en Francia, Alemania y el Reino Unido juntos.

Excedente de permisos de carbono en el Estado español



Cantidad de emisiones **verificadas** de las instalaciones cubiertas bajo el RCCDE en el Estado español

Cantidad de permisos **asignados** a las instalaciones cubiertas bajo el RCCDE en el Estado español*

Fuente: European Commission - Climate Action, Emissions Trading System, Registries, Verified emissions for 2011 [datos extraídos el 2 de abril de 2012], http://ec.europa.eu/clima/policies/ets/registries/docs/verified_emissions_2011_en.xls

* Cada permiso de carbono es igual a una tonelada de CO₂ equivalente

**El gráfico muestra un excedente menor que el de las 8 compañías combinadas a la izquierda porque el excedente total resta los resultados de las compañías con emisiones negativas.

Después de un constante aumento en las emisiones por el auge de la industria, hay un declive en las emisiones con la crisis económica para comenzar a elevarse nuevamente desde 2010.